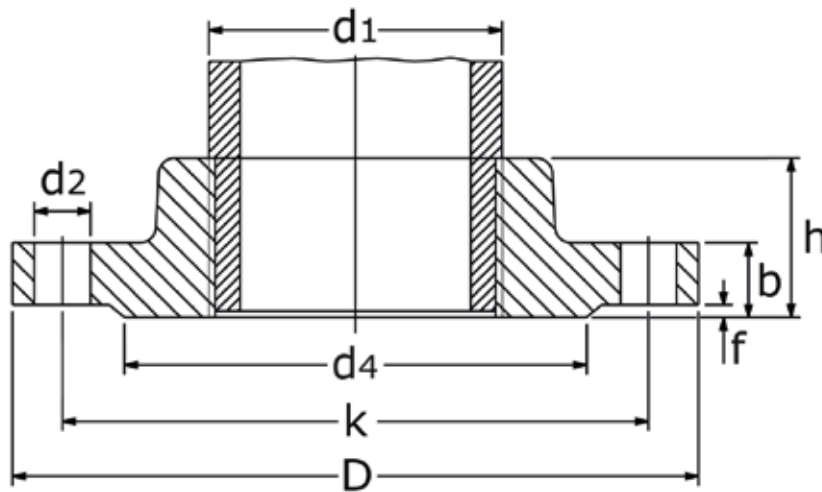


FICHA TÉCNICA

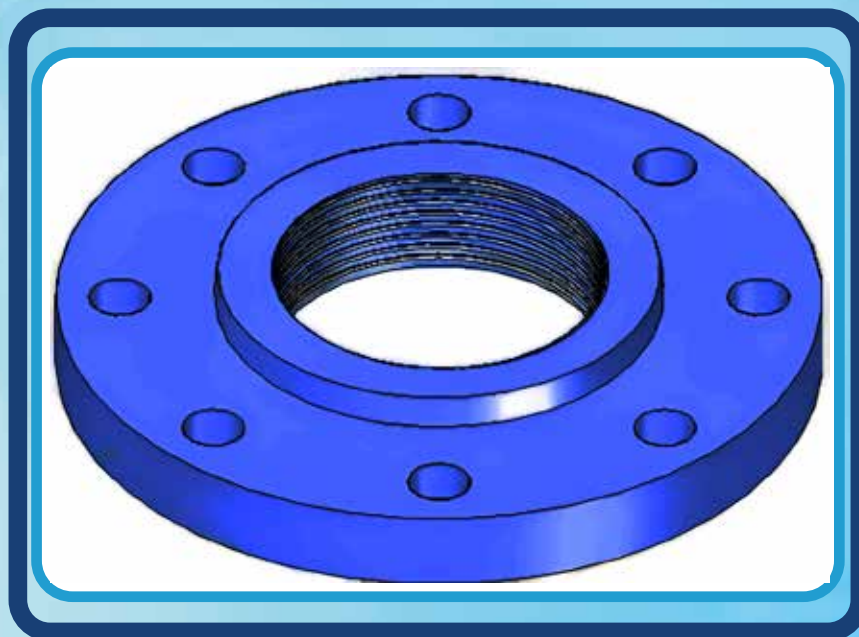
Brida Roscada de FFD

TECFLW



MEDIDAS

DN	d1	RP	Typ	D	b	k	h	d2	M	d4	Kg
50	60,3	2"	DIN/ EN	165	18	125	28	18	4 x M16	102	2,680
80	88,9	3"	DIN/ EN	200	20	160	34	18	8 x M16	138	4,240
100	114,3	4"	DIN/ EN	220	20	180	40	18	8 x M16	158	4,749
150	168,3	6"	EN 1092-1	285	22	240	44	22	8 x M20	212	8,120



ESPECIFICACIONES

- Cuerpo: Hierro Fundido ASTM A-126 Clase B
Presión de trabajo: 150 psi.
- Cuerpo: Hierro Nodular ASTM A-536
Presión de trabajo: 250 psi
- Acabado: Pintura Epoxica Azul
- Bridas tipo ANSI B16.1
- Bridas ISO PN 6, 10, 16 bajo pedido
- Tornillos y empaque no incluidos

NOTAS IMPORTANTES

En las uniones bridadas deben utilizarse empaquetaduras. Para prevenir filtraciones se debe aplicar un torque suficiente a los pernos. Luego de apretar las conexiones en la instalación inicial, es recomendable permitir que las conexiones se ajusten por periodo de tiempo (un par de horas), para posteriormente realizar el apriete final de los pernos. De esta manera se garantiza sellar la unión